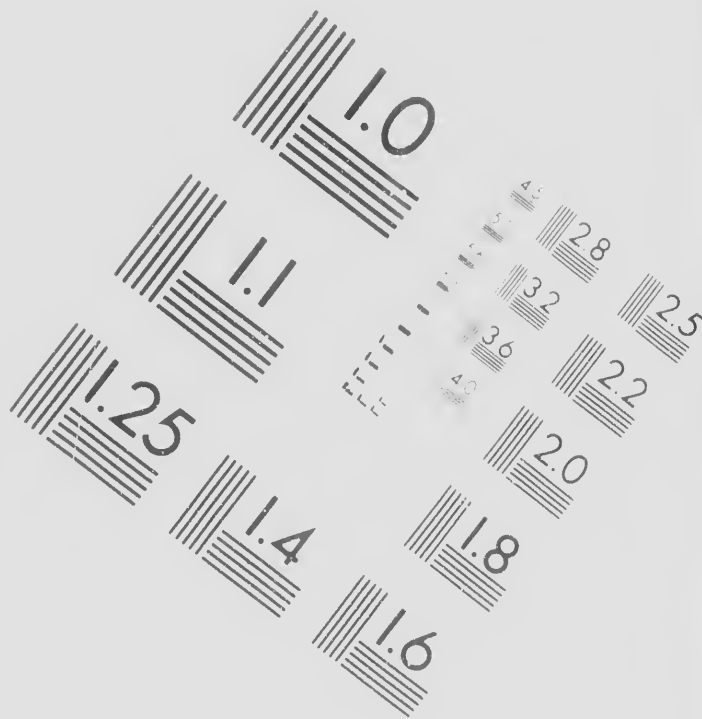


IMAGI
TEST T



IMAGE EVALUATION TEST TARGET (MT-3)

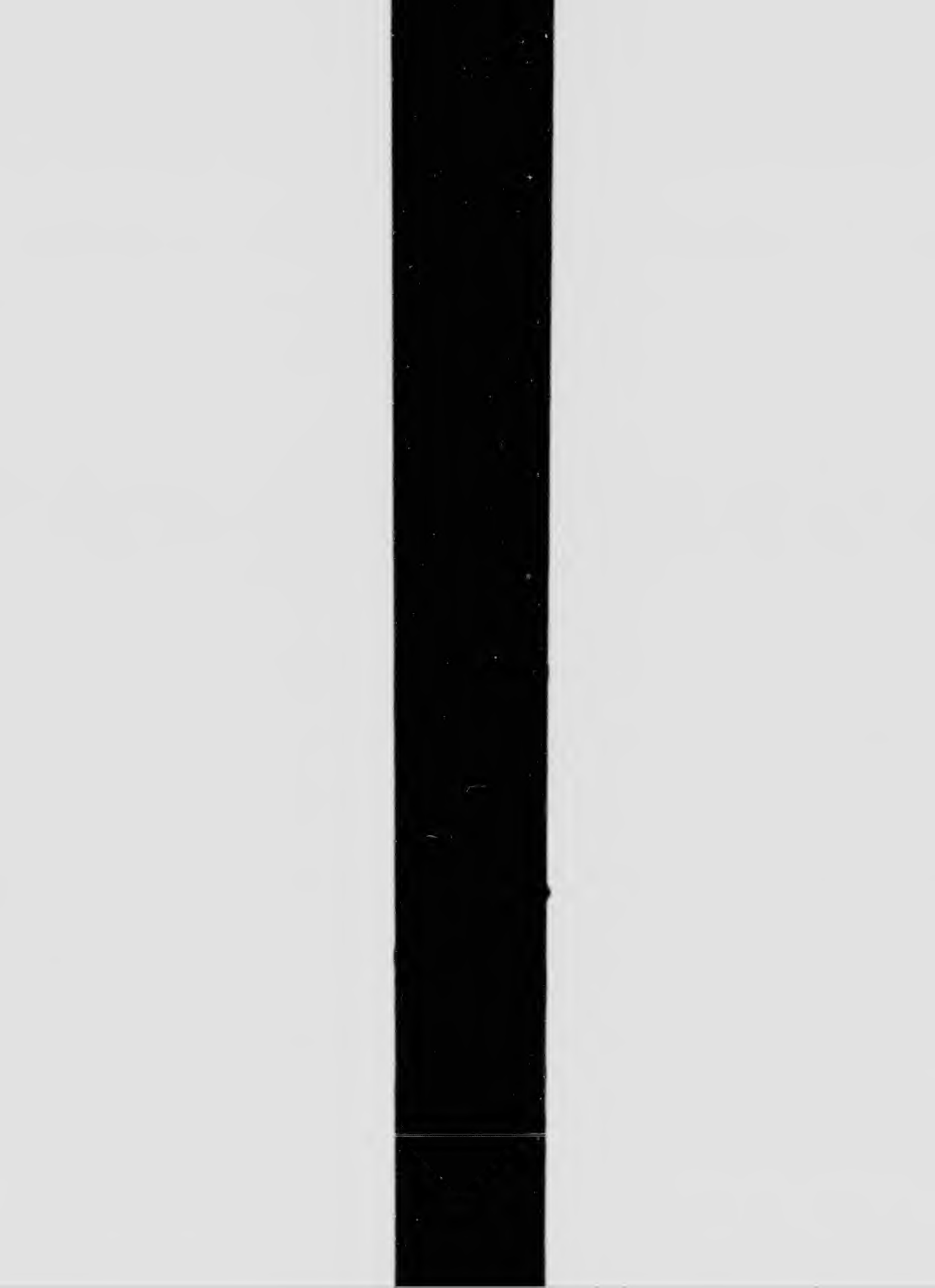


25

**CIHM/ICMH
Microfiche
Series.**

C
C
r

**CIHM/ICMH
Collection de
microfiches.**



Technical and Bibliographic Notes/M

The Institute has attempted to obtain the best original copy available for filming. Features of this copy which may be bibliographically unique, which may alter any of the images in the reproduction, or which may significantly change the usual method of filming, are checked below.

- Coloured covers/
Couverture de couleur
- Covers damaged/
Couverture endommagée
- Covers restored and/or laminated/
Couverture restaurée et/ou pelliculée
- Cover title missing/
Le titre de couverture manque
- Coloured maps/
Cartes géographiques en couleur
- Coloured ink (i.e. other than blue or black)/
Encre de couleur (i.e. autre que bleue ou noire)
- Coloured plates and/or illustrations/
Planches et/ou illustrations en couleur
- Bound with other material/
Relié avec d'autres documents

otes/Notes techniques et bibliographiques

L'Institut a microfilmé le meilleur exemplaire qu'il lui a été possible de se procurer. Les détails de cet exemplaire qui sont peut-être uniques du point de vue bibliographique, qui peuvent modifier une image reproduite, ou qui peuvent exiger une modification dans la méthode normale de filmage sont indiqués ci-dessous.

Coloured pages/
Pages de couleur

Pages damaged/
Pages endommagées

Pages restored and/or laminated/
Pages restaurées et/ou pelliculées

Pages discoloured, stained or foxed/
Pages décolorées, tachetées ou piquées

Pages detached/
Pages détachées

Showthrough/
Transparence

Quality of print varies/
Qualité inégale de l'impression

Includes supplementary material/

The copy filmed here has been reproduced thanks to the generosity of:

Library of Congress
Photoduplication Service

The images appearing here are the best quality possible considering the condition and legibility of the original copy and in keeping with the filming contract specifications.

Original copies in printed paper covers are filmed beginning with the front cover and ending on the last page with a printed or illustrated impression, or the back cover when appropriate. All other original copies are filmed beginning on the first page with a printed or illustrated impression, and ending on the last page with a printed or illustrated impression.

Maps, plates, charts, etc., may be filmed at different reduction ratios. Those too large to be entirely included in one exposure are filmed beginning in the upper left hand corner, left to

L'exer
génére

Les im
plus g
de la r
confor
filmag

Les ex
papier
par le
derniè
d'impr
plat, s
origina
premiè
d'impr
la derr
empre

Les ca
filmés
Lorsqu
reprod

L'exemplaire filmé fut reproduit grâce à la
générosité de:

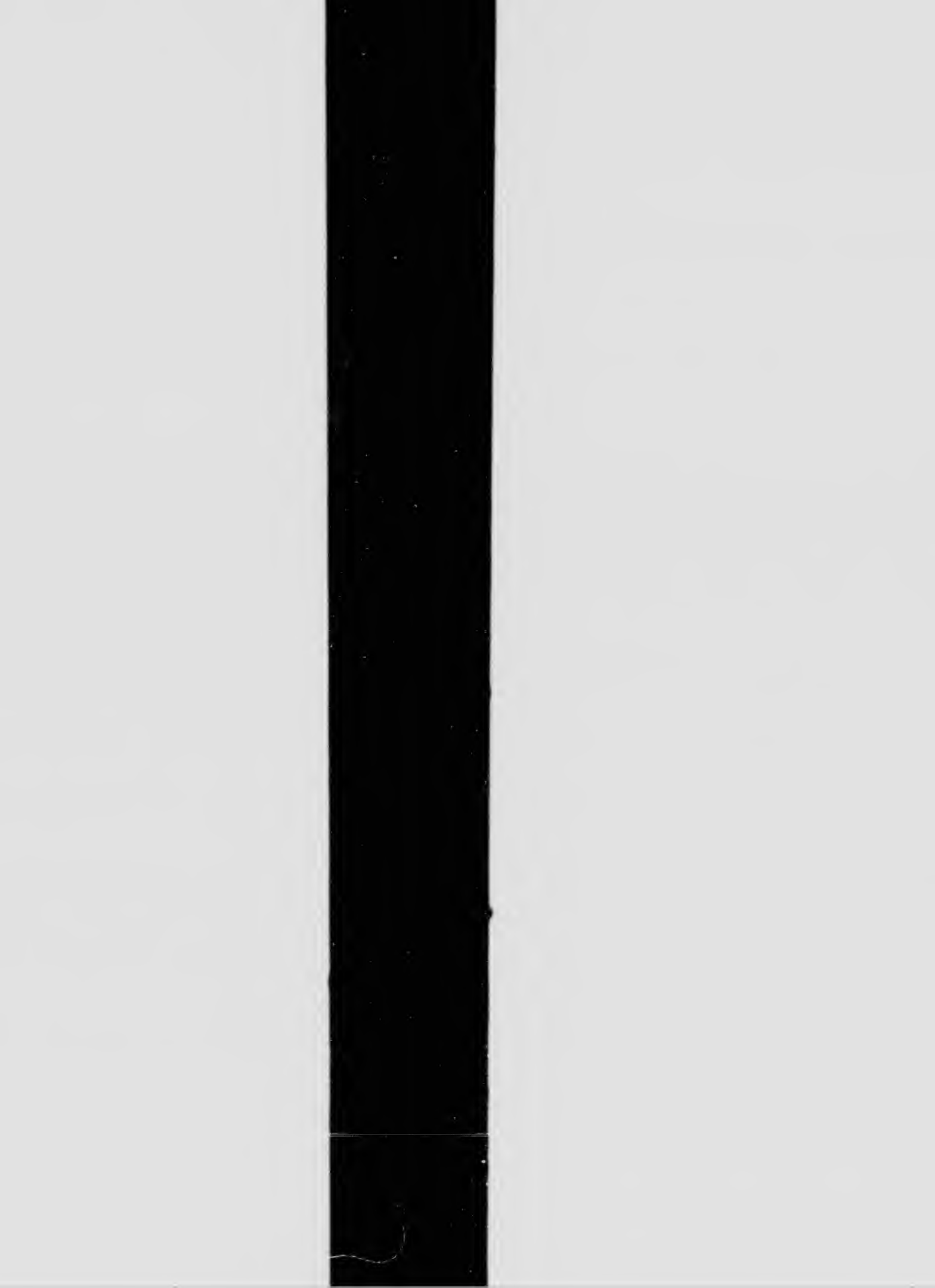
Library of Congress
Photoduplication Service

Les images suivantes ont été reproduites avec le
plus grand soin, compte tenu de la condition et
de la netteté de l'exemplaire filmé, et en
conformité avec les conditions du contrat de
filimage.

Les exemplaires originaux dont la couverture en
papier est imprimée sont filmés en commençant
par le premier plat et en terminant soit par la
dernière page qui comporte une empreinte
d'impression ou d'illustration, soit par le second
plat, selon le cas. Tous les autres exemplaires
originaux sont filmés en commençant par la
première page qui comporte une empreinte
d'impression ou d'illustration et en terminant par
la dernière page qui comporte une telle
empreinte.

Les cartes, planches, tableaux, etc., peuvent être
filmés à des taux de réduction différents.

Lorsque le document est trop grand pour être
reproduit en un seul cliché, il est filmé à partir



I N F O R M A

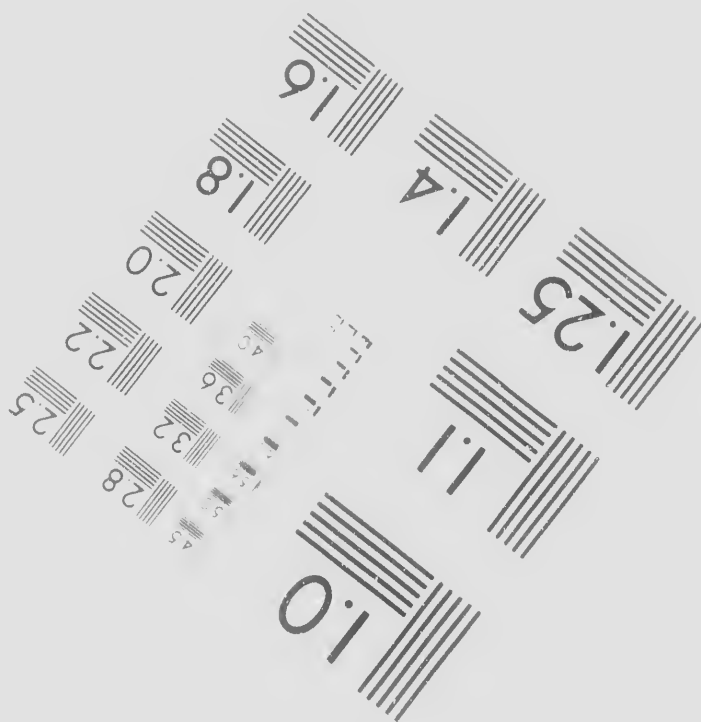
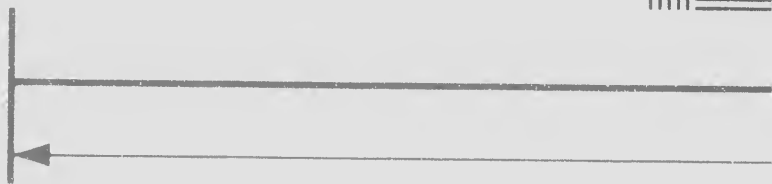
WHEREAS pursuant to an act of the United States, entitled "An act giving a right of pre-emption to the persons who have contracted with John Cleves Symmes for lands lying between the Miami rivers, in the Territory of the United States north-west of the river Ohio" (which act is published in the Western Spy on the 8th and 15th of April 1800) and in pursuance of John Reily, with the receiver of public lands and the commissioners to adjust the claims of pre-emption rights by virtue of said law,

Therefore, notice is hereby given, that a meeting shall be held at Mr. Yeatman's, in Cincinnati, on the 1st of May next to adjust said claims, at which time all persons claiming to avail themselves of the benefit of the act are required to attend with their proper vouchers and evidence in support of their respective claims.

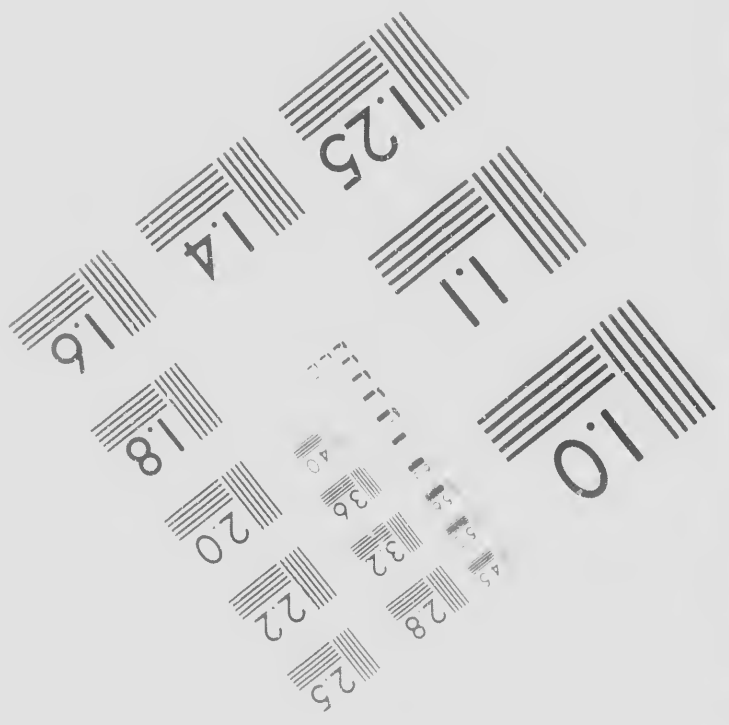
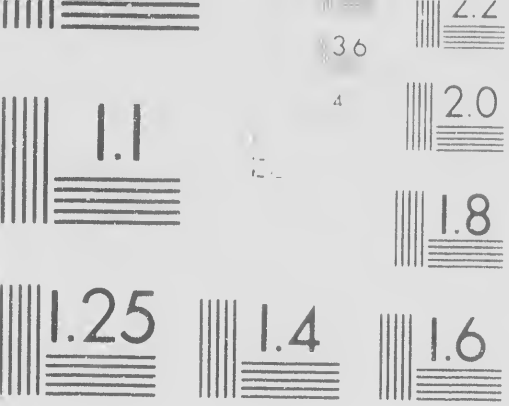
A T I O N.

purstant to a law of the United
t of pre-emption to certain persons
es Symmes, or his associates, for
s, in the territory of the United
which had been published in the
April last) William Goforth and
lic monies, have been appointed
f persons entitled to pre-emption

that the said commissioners will
on the ninth day of November
me and place all persons intending
ne aforesaid act are required to at-
vidences necessary to substantiate



Photogra
Scienc
Corpora



ographic
ences
poration

23 WEST MAIN STREET
WEBSTER, N.Y. 14580
(716) 872-4503

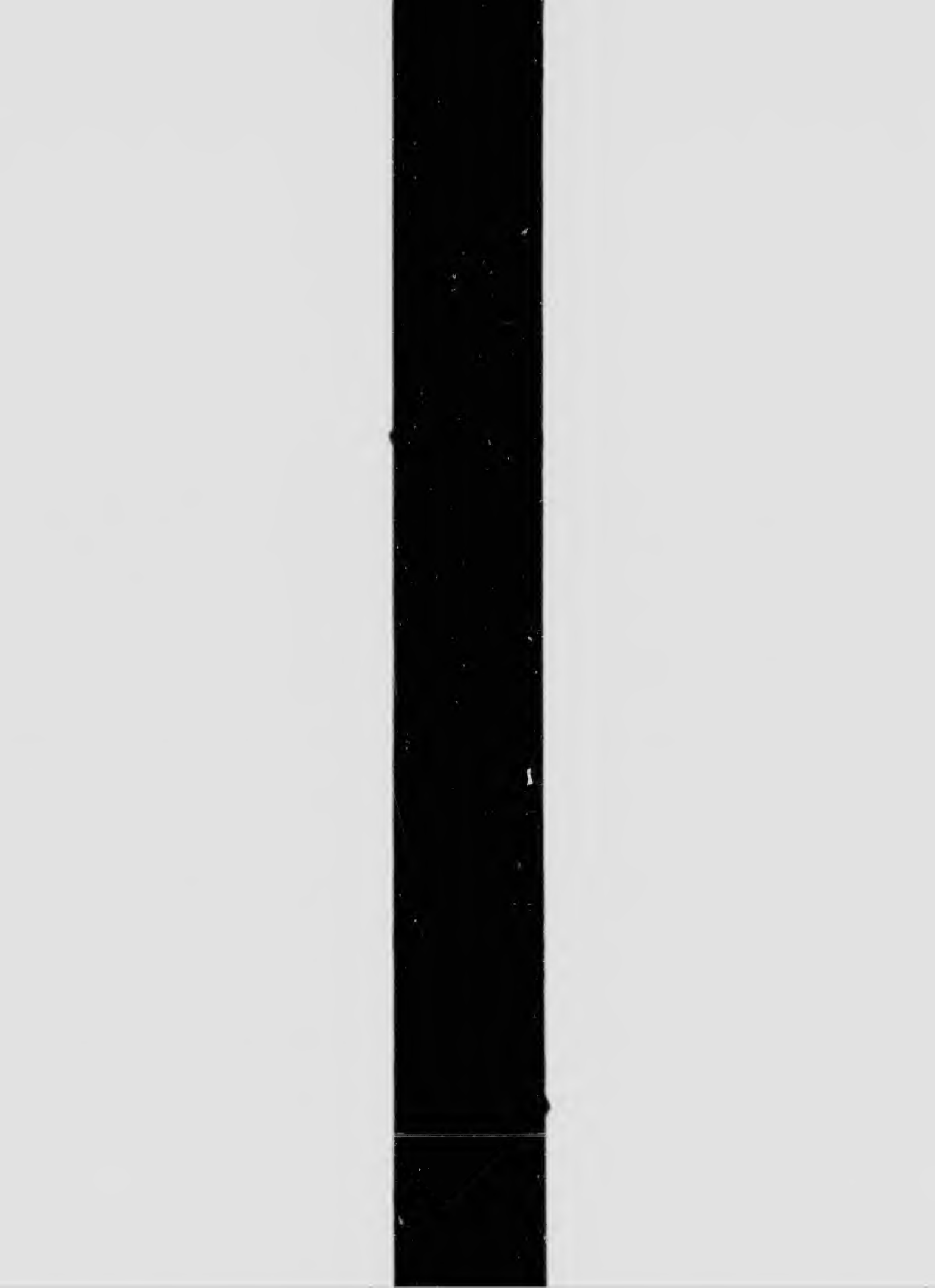


Canadian Institute for Historical Microreproductions / Institut d'histoire de l'écrit

© 19

stitut canadien de microreproductions historiques

986



Coloured ink (i.e. other than blue or black)/
Encre de couleur (i.e. autre que bleue ou noire)

Coloured plates and/or illustrations/
Planches et/ou illustrations en couleur

Bound with other material/
Relié avec d'autres documents

Tight binding may cause shadows or distortion
along interior margin/
La reliure serrée peut causer de l'ombre ou de la
distorsion le long de la marge intérieure

Blank leaves added during restoration may
appear within the text. Whenever possible, these
have been omitted from filming/
Il se peut que certaines pages blanches ajoutées
lors d'une restauration apparaissent dans le texte,
mais, lorsque cela était possible, ces pages n'ont
pas été filmées.

Additional comments: / CIHM no. 60577
Commentaires supplémentaires:

This item is filmed at the reduction ratio checked below/
Ce document est filmé au taux de réduction indiqué ci-de

10X				14X					18X				
				12X					16X				20X

Showthrough/
Transparence

Quality of print varies/
Qualité inégale de l'impression

Includes supplementary material/
Comprend du matériel supplémentaire

Only edition available/
Seule édition disponible

Pages wholly or partially obscured by errata
slips, tissues, etc., have been refilmed to
ensure the best possible image/
Les pages totalement ou partiellement
obscurcies par un feuillet d'errata, une pelure,
etc., ont été filmées à nouveau de façon à
obtenir la meilleure image possible.

0577

elow/
é ci-dessous.

22X

26X

30X



0X

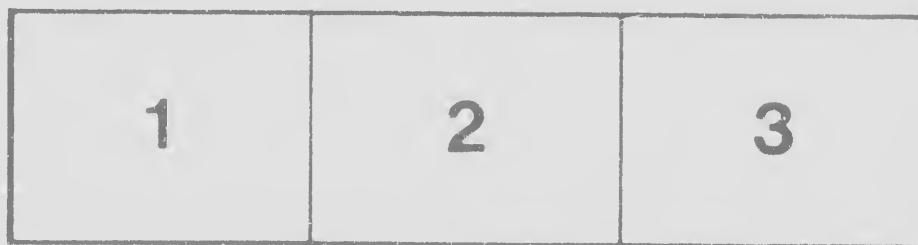
24X

28X

32X

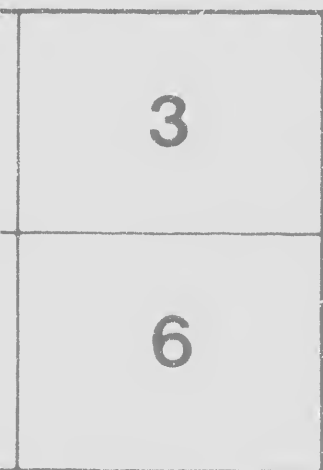
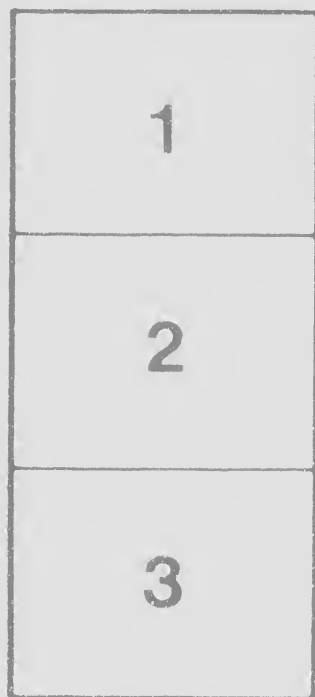
Maps, plates, charts, etc., may be filmed at different reduction ratios. Those too large to be entirely included in one exposure are filmed beginning in the upper left hand corner, left to right and top to bottom, as many frames as required. The following diagrams illustrate the method:

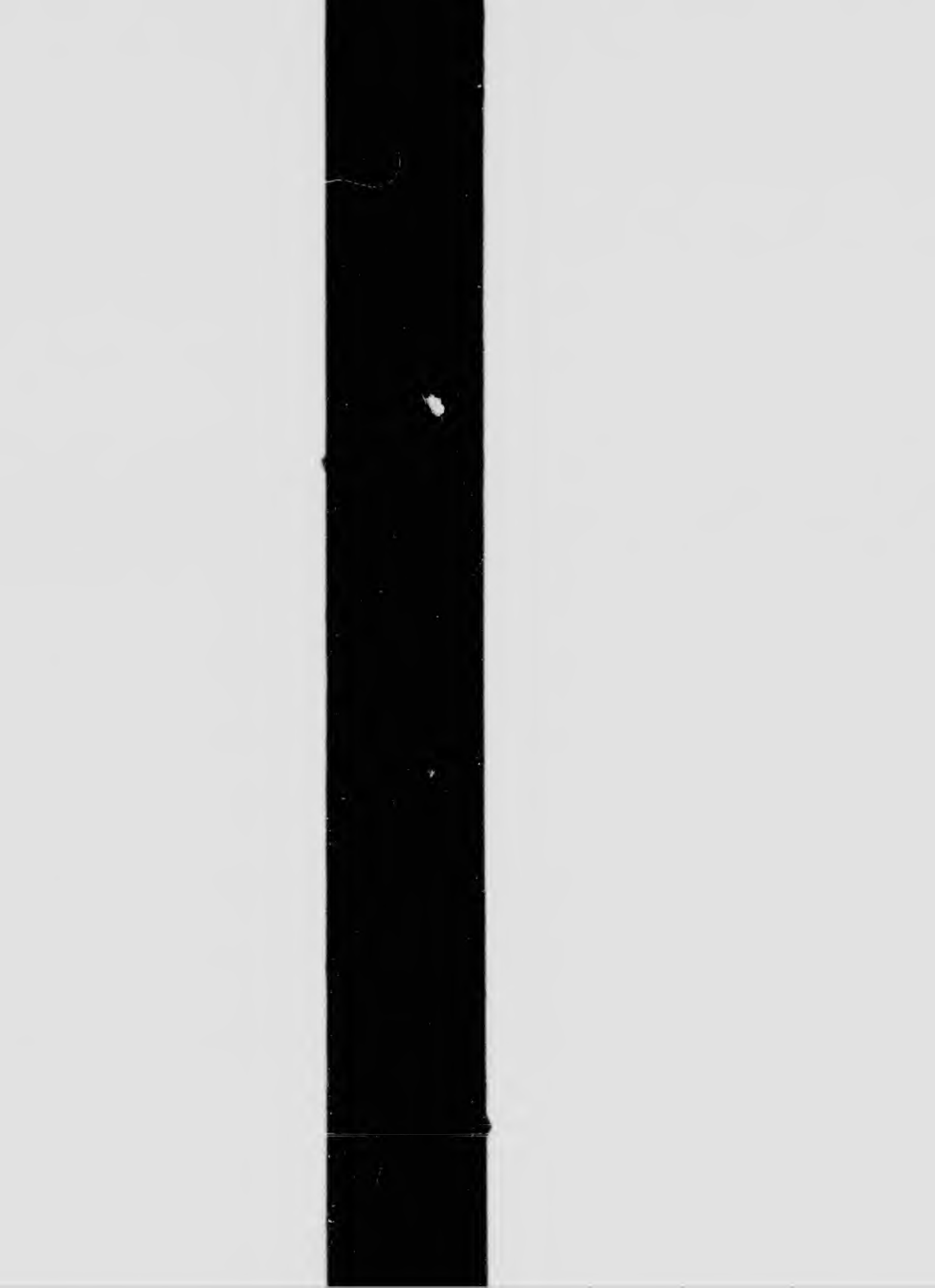
Les ca
filmés
Lorsqu
reprod
de l'an
et de h
d'imag
illustre



Les cartes, planches, tableaux, etc., peuvent être filmés à des taux de réduction différents.

Lorsque le document est trop grand pour être reproduit en un seul cliché, il est filmé à partir de l'angle supérieur gauche, de gauche à droite, et de haut en bas, en prenant le nombre d'images nécessaire. Les diagrammes suivants illustrent la méthode.





Therefore, notice is hereby given, that
meet at Mr. Yeatman's, in Cincinnati, on
next to adjust said claims, at which time and
to avail themselves of the benefit of the act
tend with their proper vouchers and evidence
their respective claims.

Given under our hands at Cincinnati, this

JA
W
JC

* * * Agreeably to the above recited act,
* * * for all persons intending to avail themselves
to file their evidence of claim, or statement
public monies at Cincinnati on or before the

that the said commissioners will
on the ninth day of November
and place all persons intending
the aforesaid act are required to at-
tendances necessary to substantiate

, this 23d day of October, 1801.

JAMES FINDLAY,
WILLIAM GOFORTH,
JOHN REILY.

act, it is indispensibly necessary
elves of the benefit of the same,
ment thereof, with the receiver of
the first day of November next.